



KLEVV 科賦 NVMe M.2 SSD

安裝指南

I 目錄

概述

安裝前準備

SSD 安裝注意事項

桌上型電腦安裝步驟

筆記型電腦安裝步驟

保固與技術支援

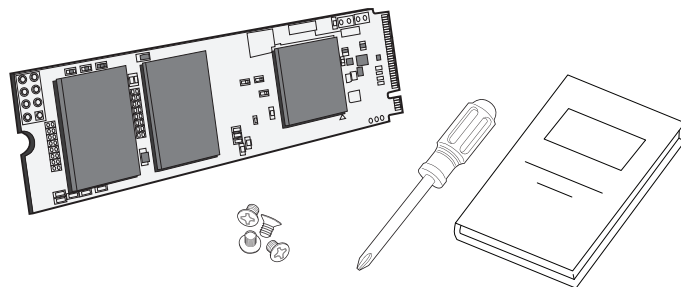
概述

本指南將詳細說明如何在桌上型電腦與筆記型電腦中，正確安裝 KLEVV 科賦 NVMe M.2 SSD。

安裝前準備

開始安裝前，請確認以下所需物品已備妥：

- KLEVV 科賦 NVMe M.2 SSD
- 十字螺絲起子
- 電腦或主機板使用手冊
- 固定螺絲 (視主機板／筆電需求而定)



SSD 安裝注意事項

為確保安裝安全並避免產品損壞，請務必遵守以下規範：

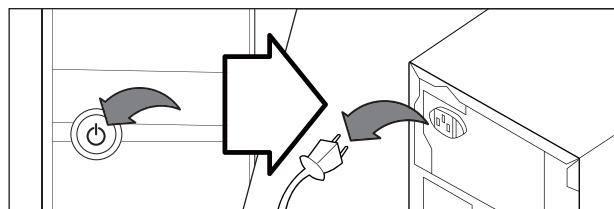
- **防靜電處理**
接觸 SSD 前，請先觸碰電腦機殼等已接地的金屬物體，以釋放靜電。建議使用防靜電手環，避免靜電損害。
- **正確拿取方式**
請握持 SSD 的邊緣，切勿觸碰黃色接觸點 (金手指)。
- **避免彎折或施壓**
插入或固定 SSD 時，請小心輕放，嚴禁用力過大或使 SSD 產生彎曲。
- **請勿拆解產品**
請勿撕除貼紙、移除散熱片或嘗試拆解 SSD。此類行為將導致產品損壞並喪失保固資格。
- **遠離液體與灰塵**
請保持工作環境乾燥且清潔，微小灰塵或水氣皆可能造成 SSD 損壞。

桌上型電腦安裝步驟

請依照以下流程，安裝 KLEVV 科賦 NVMe M.2 SSD：

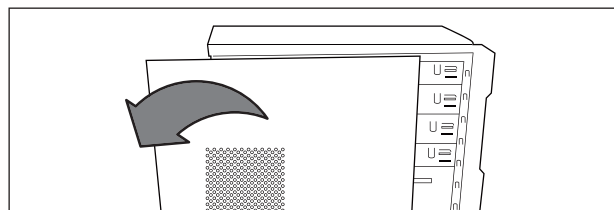
步驟一. 關機與斷電

完全關閉電腦電源並拔除電源線。可長按電源鍵 (不接電狀態)，釋放殘餘電力。



步驟二. 開啟機殼

用螺絲起子卸下側板螺絲，並小心取下側板。



步驟三. 找到 M.2 插槽

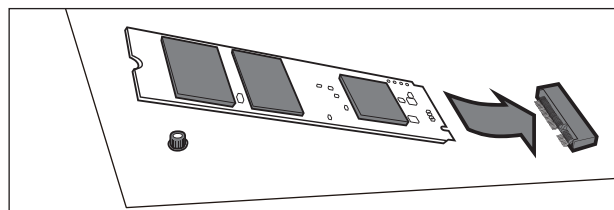
於主機板上尋找 NVMe M.2 插槽。請參考主機板使用手冊確認其準確位置。

步驟四. 卸下原有 SSD (若有)

若插槽上已安裝其他 M.2 SSD，請依照主機板使用手冊指示，小心將其取下。

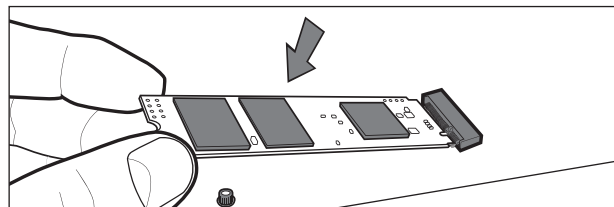
步驟五. 插入新的 SSD

握持 KLEVV 科賦 SSD 的邊緣，將缺口對準 M.2 插槽凹口後，以約 30 度角斜向插入。



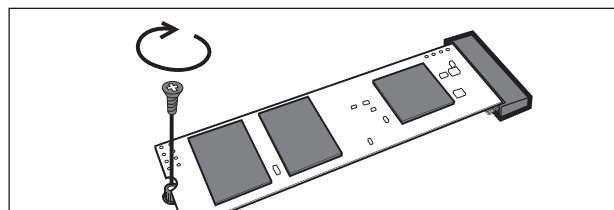
步驟六. 壓下 SSD 使其平放

輕輕壓下 SSD 尾端，使其平貼於主機板上。



步驟七. 鎖上固定螺絲

依主機板設計，鎖上螺絲或以卡扣固定，確保 SSD 就位。



步驟八. 裝回機殼

裝回側板並鎖上螺絲。

步驟九. 開機確認

重新接上電源線，開機後進入 BIOS 或作業系統，確認系統是否能正確識別新的 SSD。

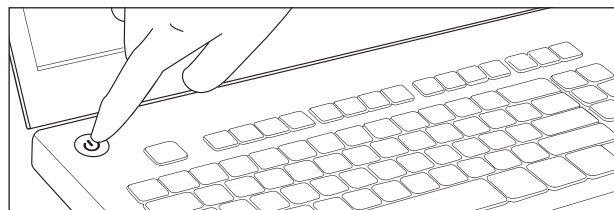
*注意：若此 SSD 作為系統碟，請務必進入 BIOS 調整開機順序，將新 SSD 設為主要開機裝置。

筆記型電腦安裝步驟

請依照以下流程，安裝 KLEVV 科賦 NVMe M.2 SSD：

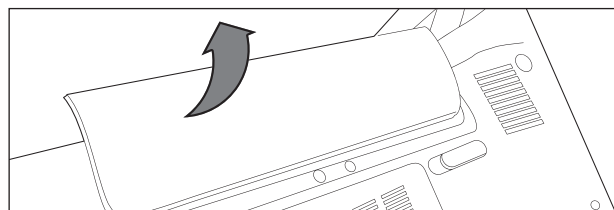
步驟一. 關機與斷電

完全關閉筆電電源並拔除電源變壓器。若為可拆式電池，請務必先將其取下。建議長按電源鍵數秒，以釋放主機板上殘餘電力。



步驟二. 打開底蓋

使用螺絲起子卸下筆電底蓋螺絲，並依照筆電使用手冊說明小心打開底蓋。

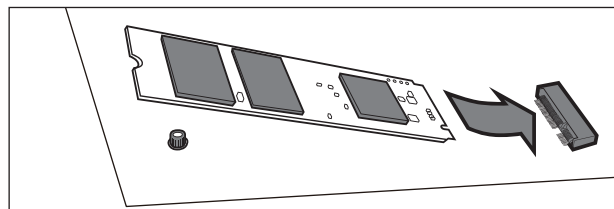


步驟三. 卸下原有 SSD (若有)

若筆電中已安裝 M.2 SSD，請依照筆電使用手冊指示將其取下。

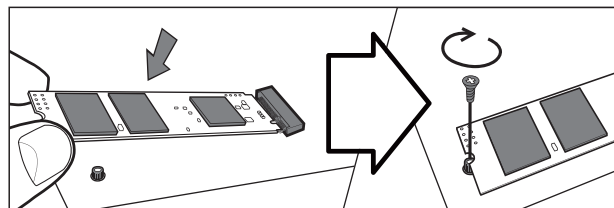
步驟四. 插入新的 SSD

握持 SSD 邊緣，將缺口對準插槽凹口後，以約 30 度角斜向插入。



步驟五. 壓平並固定 SSD

輕壓 SSD 尾端使其平放於主機板上，並鎖上螺絲以固定位置。



步驟六. 裝回底蓋

裝回筆電底蓋並鎖上螺絲。

步驟七. 開機確認

接上電源變壓器後開機，進入 BIOS 或作業系統，確認 SSD 是否已成功識別。

*注意：若此 SSD 作為系統碟，請務必進入 BIOS 調整開機順序，將新 SSD 設為主要開機裝置。

保固與技術支援

有關詳細的保固條款及技術支援資訊，請造訪 KLEVV 科賦官方網站支援頁面：
www.klevv.com/ktw/support/contact

